

Anlage 2

Abb. 1: Haltung der Parteien zur Bürgerbeteiligung, Fragen 1-6

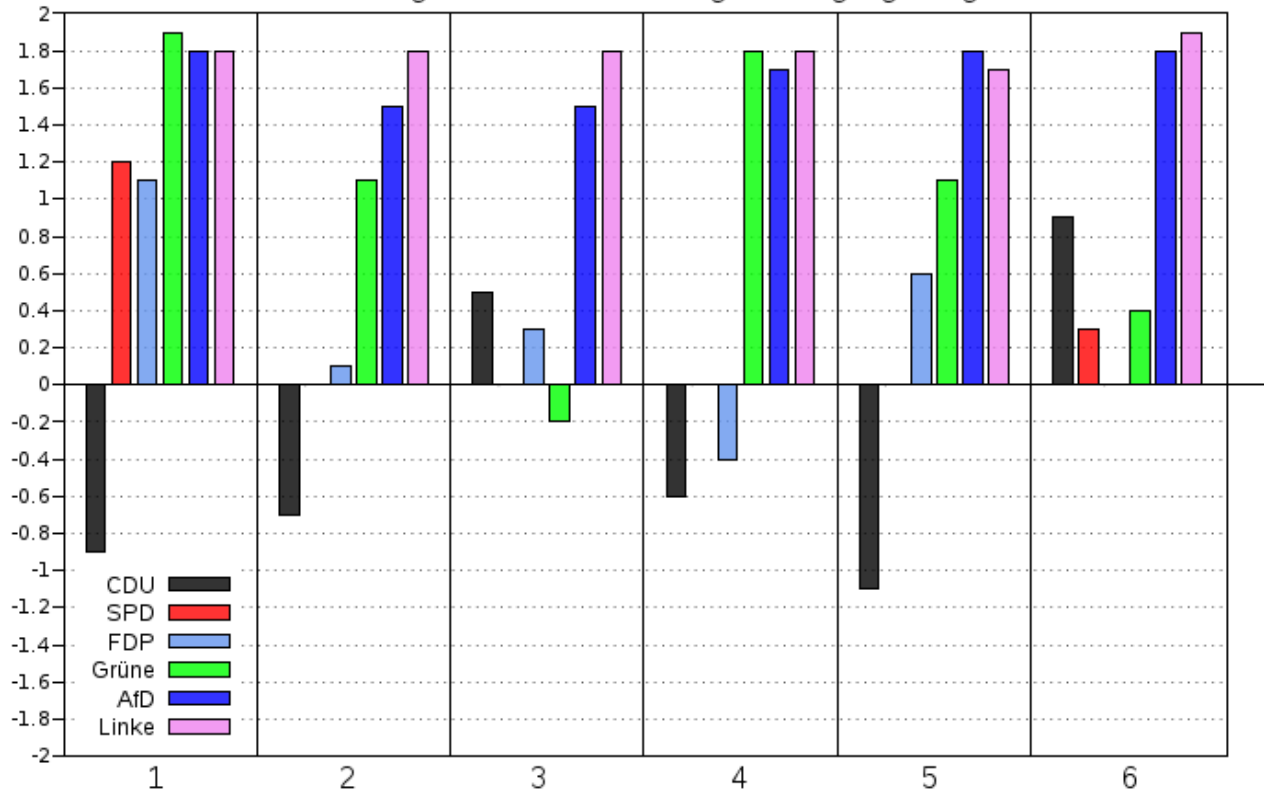


Abb. 2: Haltung der Parteien zur Bürgerbeteiligung, Fragen 7-12

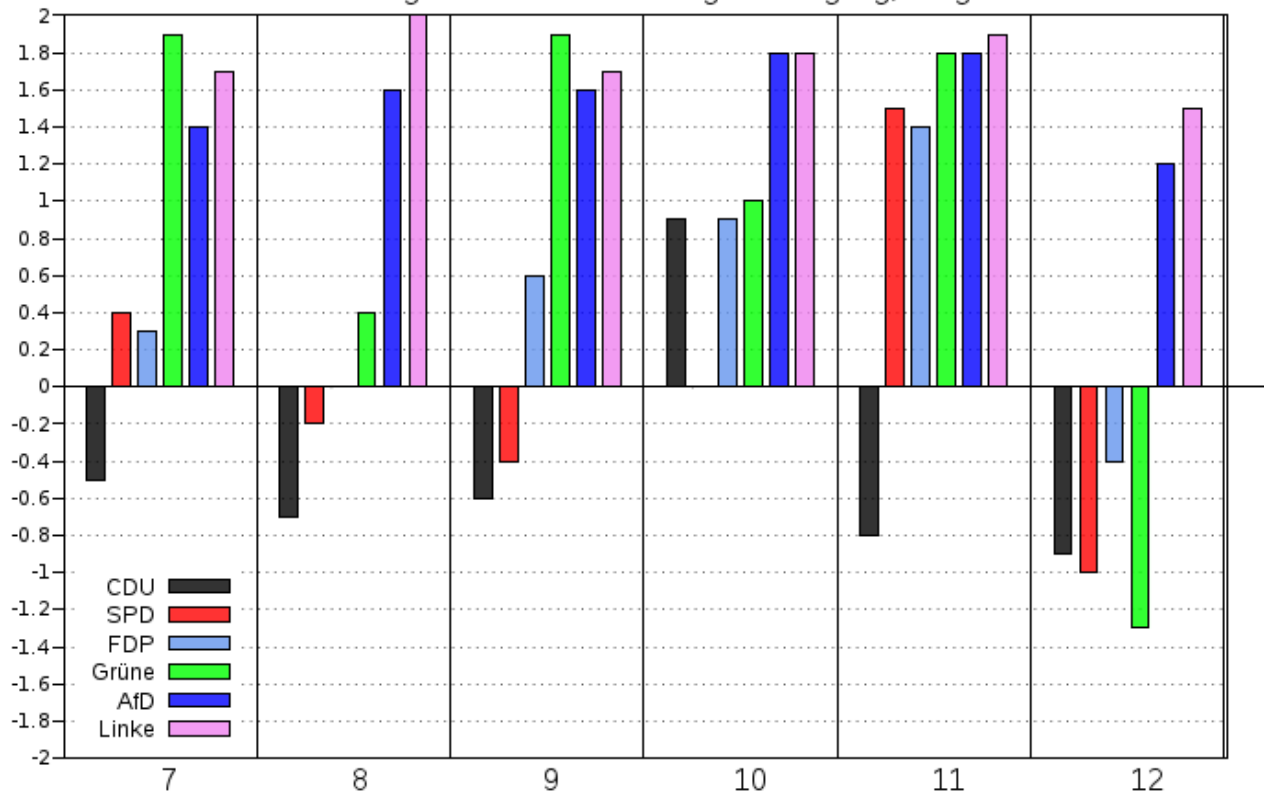


Abb. 3: Haltung der Parteien zur Bürgerbeteiligung, Fragen 13-18 und Gesamtmittel

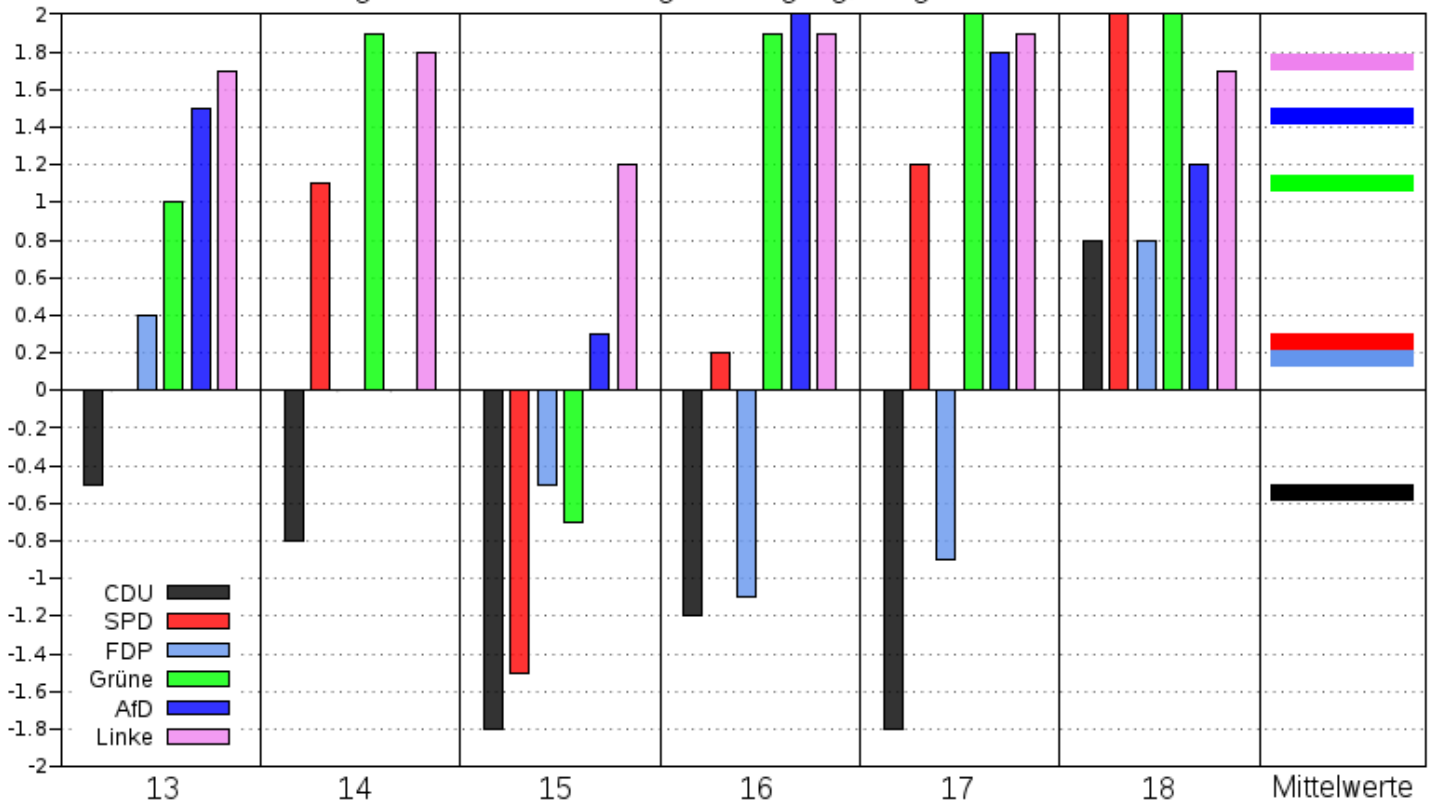


Abb. 4: Haltung der Parteien zur Bürgerbeteiligung

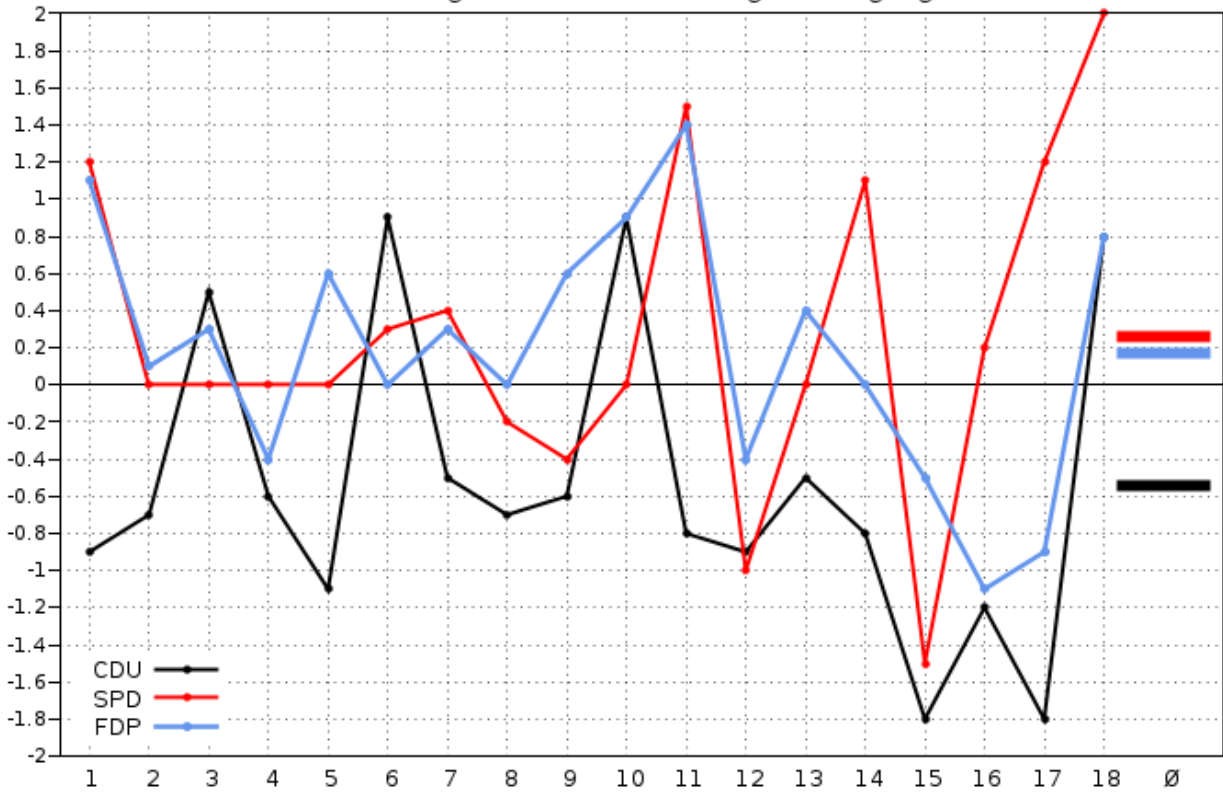


Abb. 5: Haltung der Parteien zur Bürgerbeteiligung

